

**JB511-3** 是低鹵素，單液環氧樹脂黏著劑，由於它的粘度特性和搖變性，特別針對於鋼板印膠製程而調配之配方，且能獲得良好成形而有效防止 PCB 板上焊墊的溢膠現象，最適用於 SMT 製程上。本產品符合 RoHS 的要求，開發成為耐熱性佳且在無鉛 (Pb - Free) 焊接製程上適用的產品。

**JB511-3 is one component epoxy resin with halogen free. It is one of special glue, especially designed for surface mount device. Particularly suited where very fast cure is required on high speed SMT lines. According to the demand of which social effects of pollution it is designed for use in Pb-Free soldering which require high temperature.**

## SMT 貼片紅膠 --- 印刷用 (無鉛製程) JB511-3 (低鹵)

Epoxy resin for SMT printing in lead-free process

### 產品特色 Specifications --- JB511-3

產品類別 Product type	單液環氧樹脂 One component epoxy
顏色 Color	紅色 Red
黏度 Viscosity, cps	240,000 (S70 / 3 rpm) 1,650,000 (S70 / 0.3 rpm)
觸變指數 Thixotropic index	> 6
比重(20/20°C) Specific gravity	1.39

### 硬化條件 Curing condition

膠化時間 Gel time	100°C, 5 min
完全固化時間 Curing time	100°C, 10 min 150°C, 2 min
可操作時間 Pot life	3 days

### 成品特性 Properties

硬度 Hardness Shore D	88
吸水率 Water absorption (25°C/ 24 hr), %	0.68
玻璃轉移溫度 Tg, °C	80
熱傳導係數 Thermal conductivity, W/mK	0.3

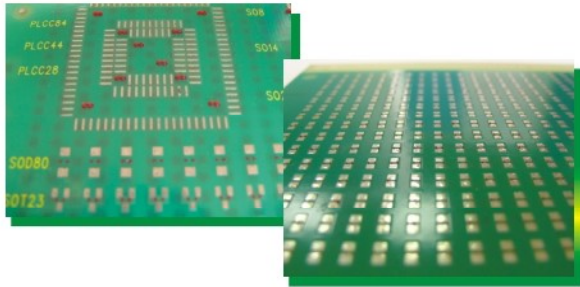
## SMT貼片紅膠--點膠用(無鉛製程)中速機

### JB509

JB509 是環氧樹脂（快速熱硬化作用）黏接劑，它具有高剪切稀釋黏性特徵，所以適用於高速表面貼片組裝機（針筒式）點膠機用。

適用於各種高速點膠機，本產品符合 RoHs 的要求，開發成要求高溫耐熱佳的無鉛 (Pb-Free) 焊接上適用的產品。

JB509 is a fast thermosetting cured epoxy adhesive which used for surface mount device, especially for kinds of syringe dot device. According to the demand of which social effects of pollution it is designed for use in Pb-Free soldering which require high temperature .

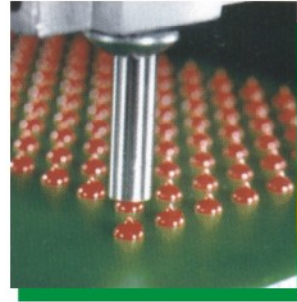


## SMT貼片紅膠 點膠用(無鉛製程)高速機

Epoxy resin for SMT high speed dispensing in lead-free process

### JB625

### JC132 (低鹵 halogen free)



- 無溶劑配方，無腐蝕性、低氣味、低污染
- 搖變性高，不會坍塌
- 硬化物表面不會有油膩的現象產生
- 每小時可達35,000點
- Solvent-free, non-corrosive, low odor and pollution.
- High thixotropic properties and non slump.
- The hardening surface will not exhibit a surface oiliness.
- Dispensing 35000 dot/hr.

### 產品特色 Specifications

產品名稱 Product No.	JB509 (有鹵素)	JB625 (有鹵素)	JC132 (低鹵素)
產品類別 Product type	單液環氧樹脂 One component epoxy		
顏色 Color	紅色 Red		
黏度值 Viscosity, cps	300,000 (S70 / 3 rpm) 2,300,000 (S70 / 0.3 rpm)	277,000 (S70 / 3 rpm) 2,010,000 (S70 / 0.3 rpm)	106,920 (S14 / 10 rpm) 856,350 (S14 / 1 rpm)
觸變指數 Thixotropic index	7.6	7.2	8
比重 Specific gravity (20/20°C)	1.20	1.16	1.13

### 硬化條件 Curing condition

膠化時間 Gel time	100°C, 5 min	150°C, 50 sec	150°C, 50 sec
完全固化時間 Curing time	100°C, 10 min 150°C, 2 min	100°C, 15 min 150°C, 2 min	100°C, 15 min 150°C, 2 min
可操作時間 Pot life	3 days	3 days	3 days

### 成品特性 Properties

硬度 Hardness Shore D	82	82	70
吸水率 Water absorption (25°C/24hr), %	---	0.44	0.33
玻璃轉換溫度 Tg, °C	> 90	54	50
熱傳導係數 Thermal conductivity, W/mK	0.3	0.3	0.3

永寬化學股份有限公司 EVERWIDE CHEMICAL CO.,LTD

[Http://www.everwide.com.tw](http://www.everwide.com.tw)

總公司 雲林縣斗六市斗工六路36號  
No. 36, Dougong 6th Rd., Douliou City, Yunlin County  
64069, Taiwan  
TEL : 886-5-5574717 FAX : 886-5-5574719  
E-mail : everwide@everwide.com.tw

分公司 桃園縣中壢市中山東路一段223巷89弄7號5樓  
5F., No. 7, Alley 89, Sec. 1, Zhongshan E. Rd., Zhongli City,  
Taoyuan County 32087, Taiwan  
TEL : 886-3-4342833 FAX : 886-3-4342835

授權經銷商 Distributors /